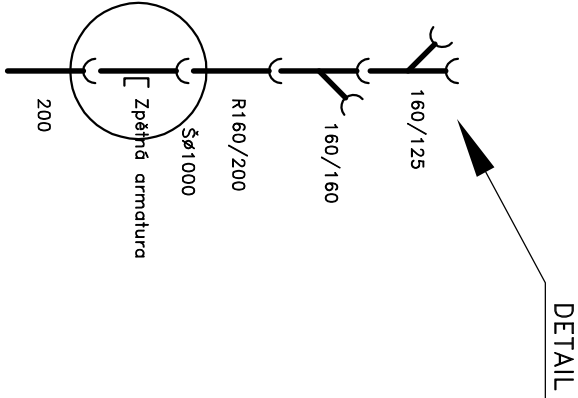


Přípojka dešťové kanalizace PVC KG 200x4,9  
pro objekt SO.02. délky 6,9 m  
zaústěna do stávajícího říčního toku

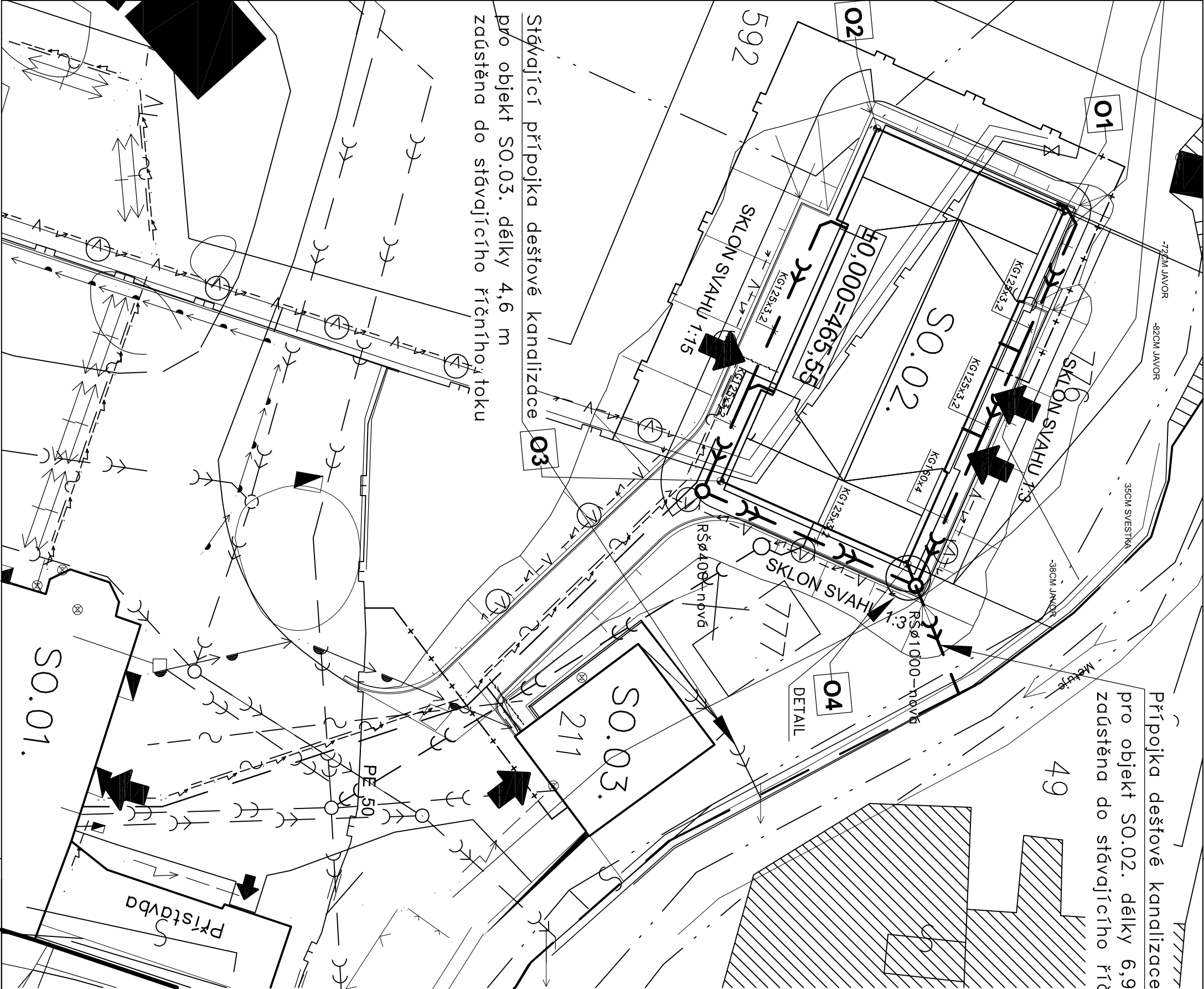
49

LEGENDA:

- TRASA VEDENÍ VO
- SDĚLOVACÍ KABELY
- TRASA NN PODZEMNÍ
- STL PLYNOVOD – stávající
- STL PLYNOVOD – nový
- STL PLYNOVODNÍ PŘÍPOJKA – nová
- VODOVOD – stávající
- VODOVODNÍ PŘÍPOJKA – nová
- KANALIZACE DEŠŤOVÁ – stávající
- KANALIZACE DEŠŤOVÁ – nová
- KANALIZACE SPLAŠKOVÁ – stávající
- KANALIZACE SPLAŠKOVÁ – nová



Stávající přípojka dešťové kanalizace  
pro objekt SO.03. délky 4,6 m  
zaústěna do stávajícího říčního toku



**BSS** Broumovské stavební sdružení s.r.o.  
U Horní brány 29, Broumov, 550 01

tel./fax: 491 523 543, e-mail: bss@bssbroumov.cz  
IČO: 46504303, DIČ: CZ46504303

Zodpovědný projektant:		Vypracoval:		Kreslil:
Ing. Josef Fabián		Kateřina Vosáhllová		Kateřina Vosáhllová
Místo stavby: Teplice nad Metují		Úřad: Teplice nad Metují		
Stavebník: Královéhradecký kraj, IČ: 70889546 Přivovarské náměstí 1245/2, 500 03 Hradec Králové				
Název akce:				
Výstavba a rekonstrukce Domova Dolní zámek Teplice nad Metují na zvláštní režim				
IO.03. Kanalizační přípojka - dešťová				
Název výkresu:				
SITUACE				
Č. zakázky:		111142		
Stupeň:		DPS		
Formát:		2 xA4		
Datum:		03/2012		
Měřítko:		1:250		
Č. výkresu / Č. paré:				
13.1.2.				